



KKT.

ALUMÍNIUM ROLÓK





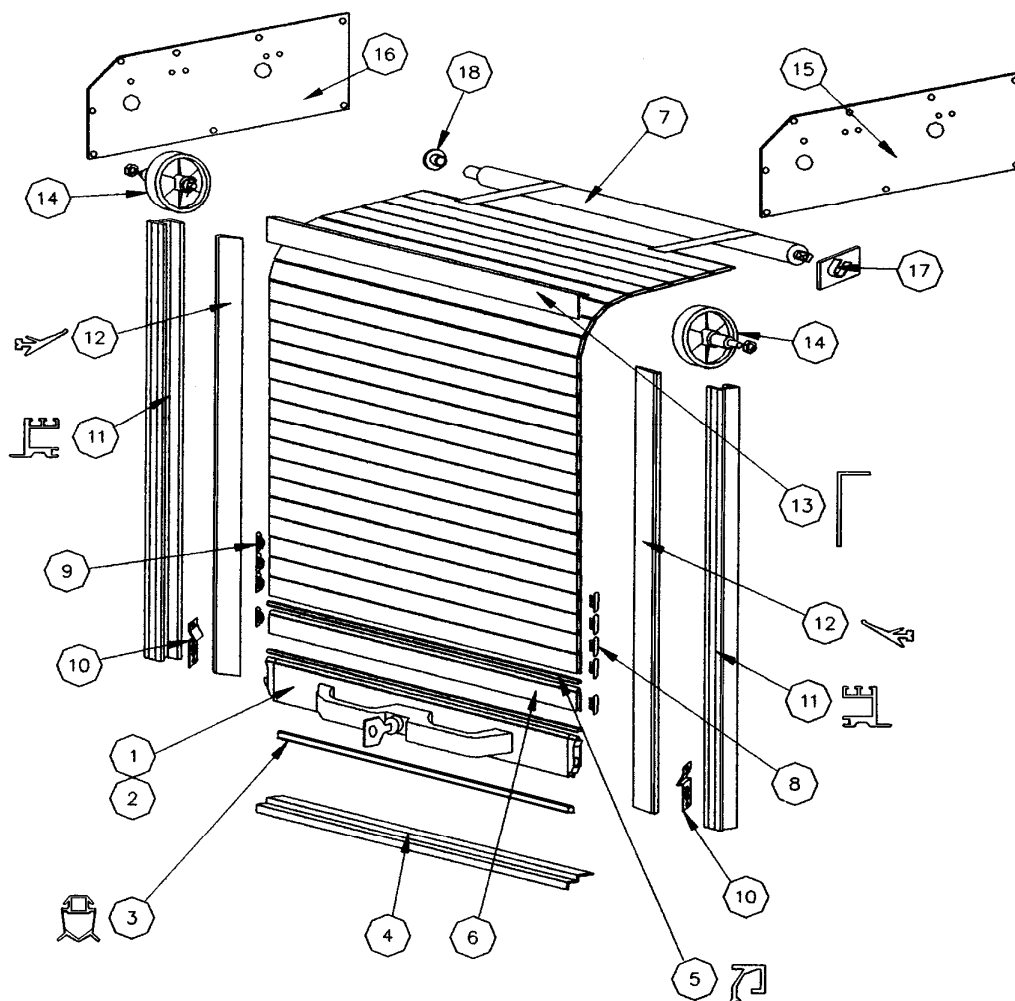
ALUMÍNIUM ROLÓ MINDEN TÍPUSÚ JÁRMŰHÖZ ÉS IPARI CÉLÚ FELHASZNÁLÁSRA IS.

A roló felépítésének köszönhetően lehetővé válik, hogy a szerkezet a csúszósíneken kertesztül, kézzel könnyedén mozgatva, a tető alá húzódhasson vissza. Így a roló biztonságos, védett helyen, minimális helyigényével nem zavarja a be- és kirakodást.

A roló szerkezetéhez használt extrudált alumínium profilok maximális védeltséget nyújtanak az időjárás viszontagságaival szemben. Könnyű összeszerelést és csendes működést eredményeznek. A rolók jól alkalmazhatók a különféle kereskedelmi és ipari járműveknél, felváltva ezzel az ajtók kényelmetlen nagy helyigényű nyitását.

Az egymásba kapcsolódó profilok különleges formájúak és minőségűek. Felületük ezüst színűre eloxált, magasságuk 30 vagy 38 mm lehet. Ezenfelül lehetőség van porfestett felület kialakítására is több mint 150 színben.

A zár automatikus. Rendelhető kulcsos, vagy kulcs nélküli kivitelben. A zárat magában foglaló alumínium ház biztosítja a hosszú élettartamot. Az alumínium görgők 45 vagy 60 mm átmérőjűek a jobb helykihasználás érdekében. Bennük egy előfeszített rugó található, amelynek segítségével a roló könnyen mozgatható. Az oldalsó csúszósínek különleges kialakításúak és a tömítő gumiprofilnak köszönhetően a szerkezet tökéletesen zárt. A roló minden egyes profilja gumitömítést tartalmaz, megakadályozva ezzel a fémes érintkezést az alkatrészek között. A rolók maximális mérete kb. 7m² (max.szél.: 2,4 m, max.mag.: 3 m).



A ROLÓ FELÉPÍTÉSE

- | | |
|--|----------------------------|
| 1. Zárszerkezet profillal – kulccsal | 10. Zár ellendarab |
| 2. Zárszerkezet profillal – kulcs nélkül | 11. Oldal sín |
| 3. Gumiütköző profil | 12. Takaró gumi |
| 4. Ütköző profil lemezből | 13. Felső takaró lemez |
| 5. Köztes gumi profil | 14. Vezető kerék |
| 6. Roló profil | 15. Rögzítő lemez – jobbos |
| 7. Alumínium gyűjtőgörgő | 16. Rögzítő lemez – balos |
| 8. Csúszó tömbök – jobbos | 17. Görgő felfogató |
| 9. Csúszó tömbök – balos | 18. Csap a persellyel |