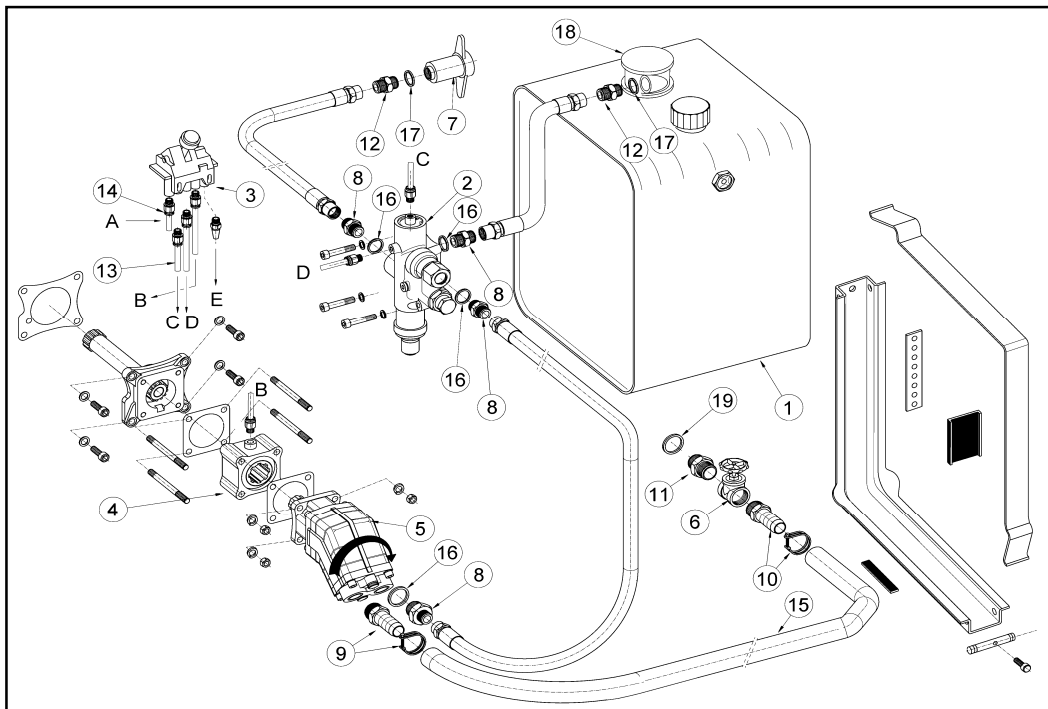




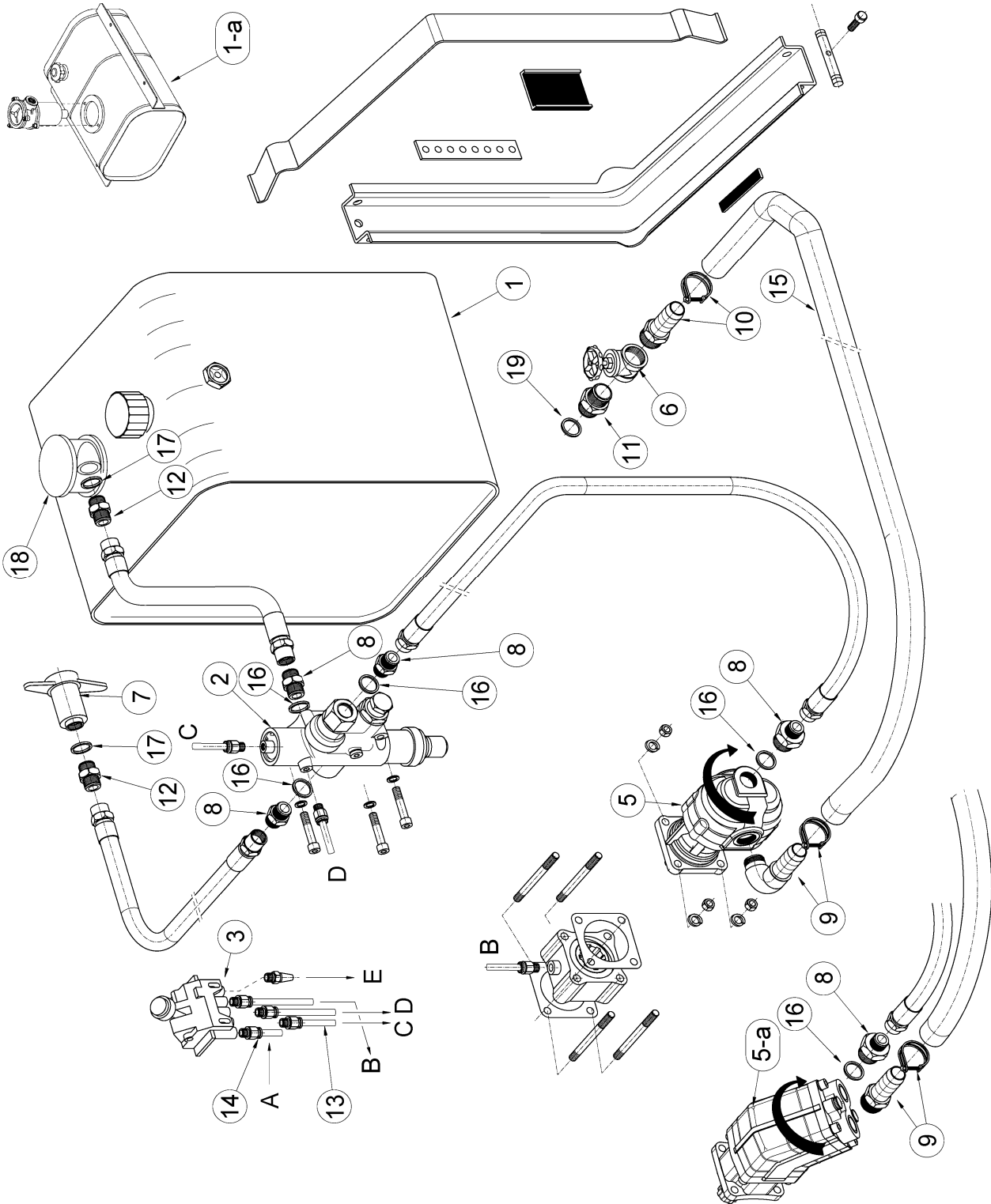
KKT.

SISTEME HIDRAULICE



SISTEM HIDRAULIC UNIVERSAL DE BASCULARE

EUROWIND
KKT.



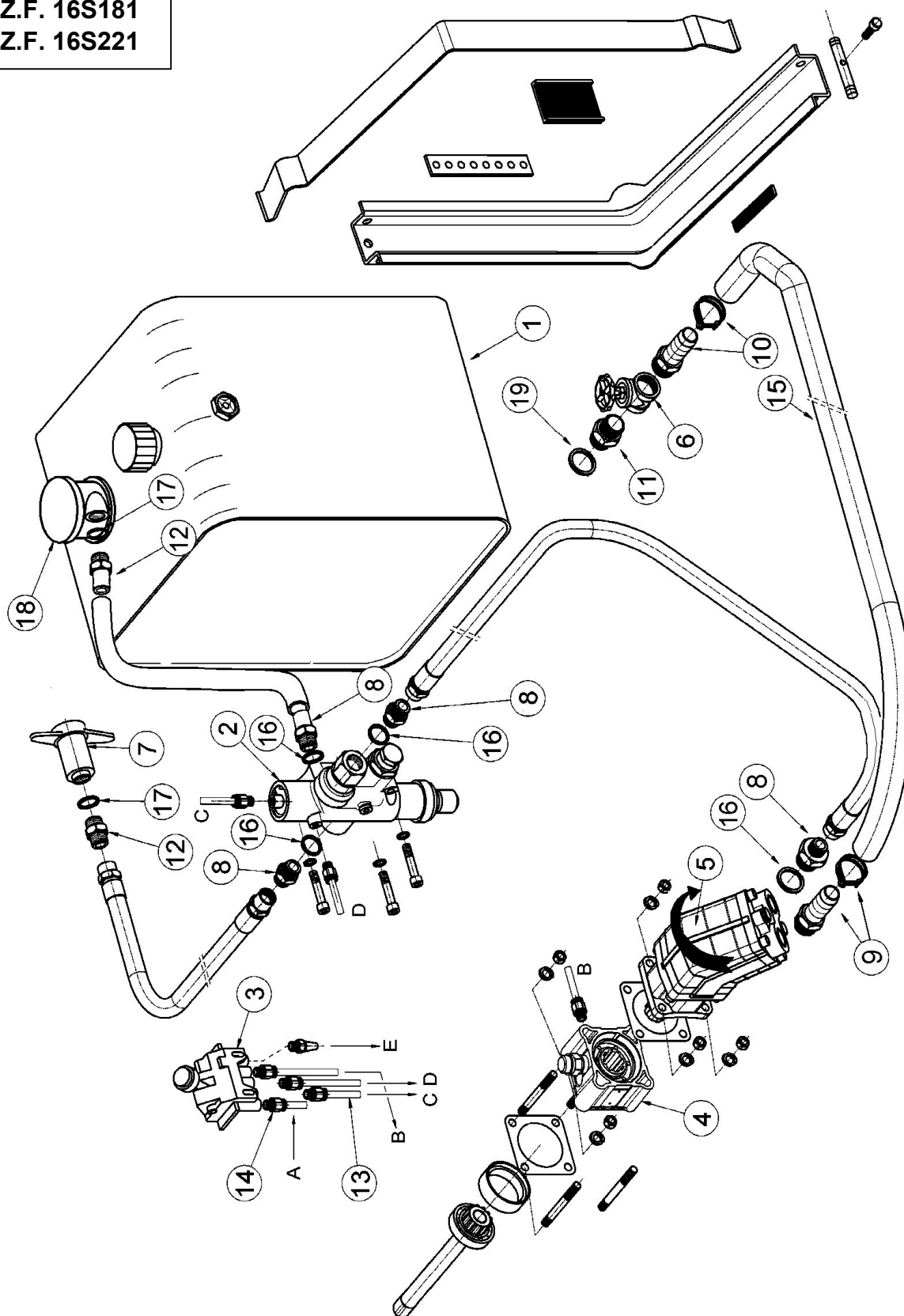
ZF

SISTEM HIDRAULIC DE BASCULARE

EUROWIND
KKT.

Z.F. 16S151
Z.F. 16S181
Z.F. 16S221

Cu pompă hidraulică axială



Cu pompă hidraulică axială
**Z.F. 16S151
Z.F. 16S181
Z.F. 16S221**

1	Rezervor 135l	403-035-15	1
2	Distribuitor 160 bar cu întrerupător + limitator	404-D1301620	1
3	Supapă de comandă pneumatic	402-4C22SAO	1
4	Adaptor antrenare pompă (P.T.O.) Kit de montaj ZF normal Arbore antrenare	46-P81Z1020 49-199K219 461-93617-1	1 1 1
5	Pompă hidraulică axială 60 cm ³	415-PV060DX	1
6	Robinet hidraulic 1 1/2"	481-1-1/2-010	1
7	Racordare hidraulică rapid cu filet	484-119-1	1
8	Niplu 3/4"-3/4"	482-3/4-3/4	4
9	Cot aspirație 1" 90°	483-1/50/90	1
10	Set cot aspirație 1 1/2" 90°	483-11/2/90	1
11	Niplu 1 1/2"-1 1/2"	482-11/211/2	1
12	Niplu 3/4"-1"	482-3/4-1	2
13	Furtun pneumatic 6x1mm negru 30m	402-904TN01N	1
14	Racord pneumatic 1/8"	402-905C11/8	6
15	Furtun aspirație d=50	409-50-016	2
16	Șaibă etanșare cupru pentru niplu 3/4"	485-34-ALÁT	4
17	Șaibă cupru 1"	485-1-ALÁT	2
18	Filtru ulei	403-100SZ-01	1
19	Șaibă etanș cupru 1 1/2"	485-112-ALÁT	1

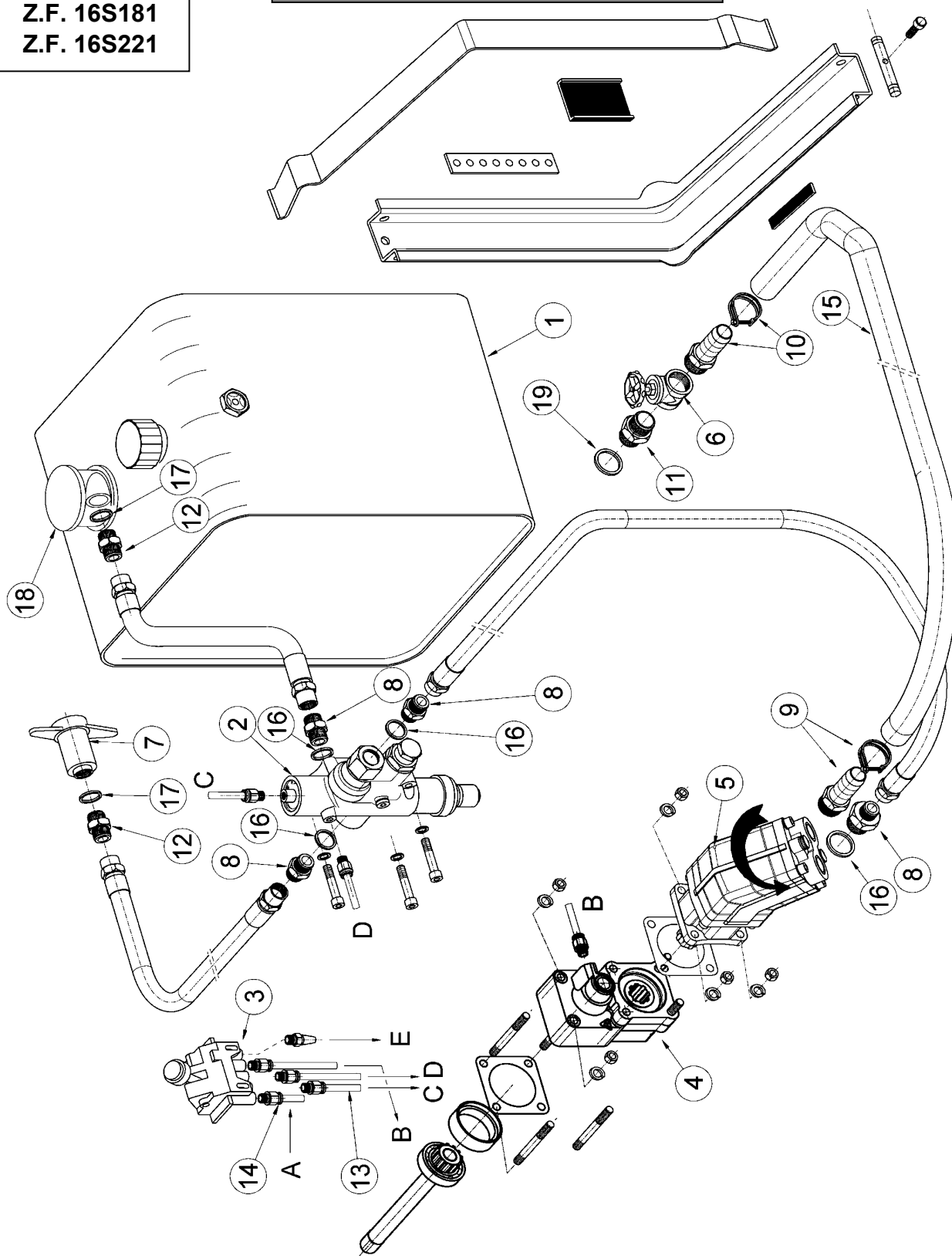
ZF

SISTEM HIDRAULIC DE BASCULARE

EUROWIND
KKT.

Z.F. 16S151
Z.F. 16S181
Z.F. 16S221

Pompă hidraulică axială înclinat



Pompă hidraulică axială înclinat
**Z.F. 16S151
Z.F. 16S181
Z.F. 16S221**

1	Rezervor 135l	403-035-15	1
2	Distribuitor 160 bar cu întrerupător + limitator	404-D1301620	1
3	Supapă de comandă pneumatic	402-4C22SAO	1
4	Adaptor antrenare pompă (P.T.O.) Kit de montaj ZF normal Arbore antrenare	46-82Z1P1020 49-199K131 461-93617-1	1 1 1
5	Pompă hidraulică axială 60 cm ³	415-PV060DX	1
6	Robinet hidraulic 1 1/2"	481-1-1/2-010	1
7	Racordare hidraulică rapid cu filet	484-119-1	1
8	Niplu 3/4"-3/4"	482-3/4-3/4	4
9	Cot aspirație 1" 90°	483-1/50/90	1
10	Set cot aspirație 1 1/2" 90°	483-11/2/90	1
11	Niplu 1 1/2"-1 1/2"	482-11/211/2	1
12	Niplu 3/4"-1"	482-3/4-1	2
13	Furtun pneumatic 6x1mm negru 30m	402-904TN01N	1
14	Racord pneumatic 1/8"	402-905C11/8	6
15	Furtun aspirație d=50	409-50-016	2
16	Șaibă etanșare cupru pentru niplu 3/4"	485-34-ALÁT	4
17	Șaibă cupru 1"	485-1-ALÁT	2
18	Filtru ulei	403-100SZ-01	1
19	Șaibă etanș cupru 1 1/2"	485-112-ALÁT	1

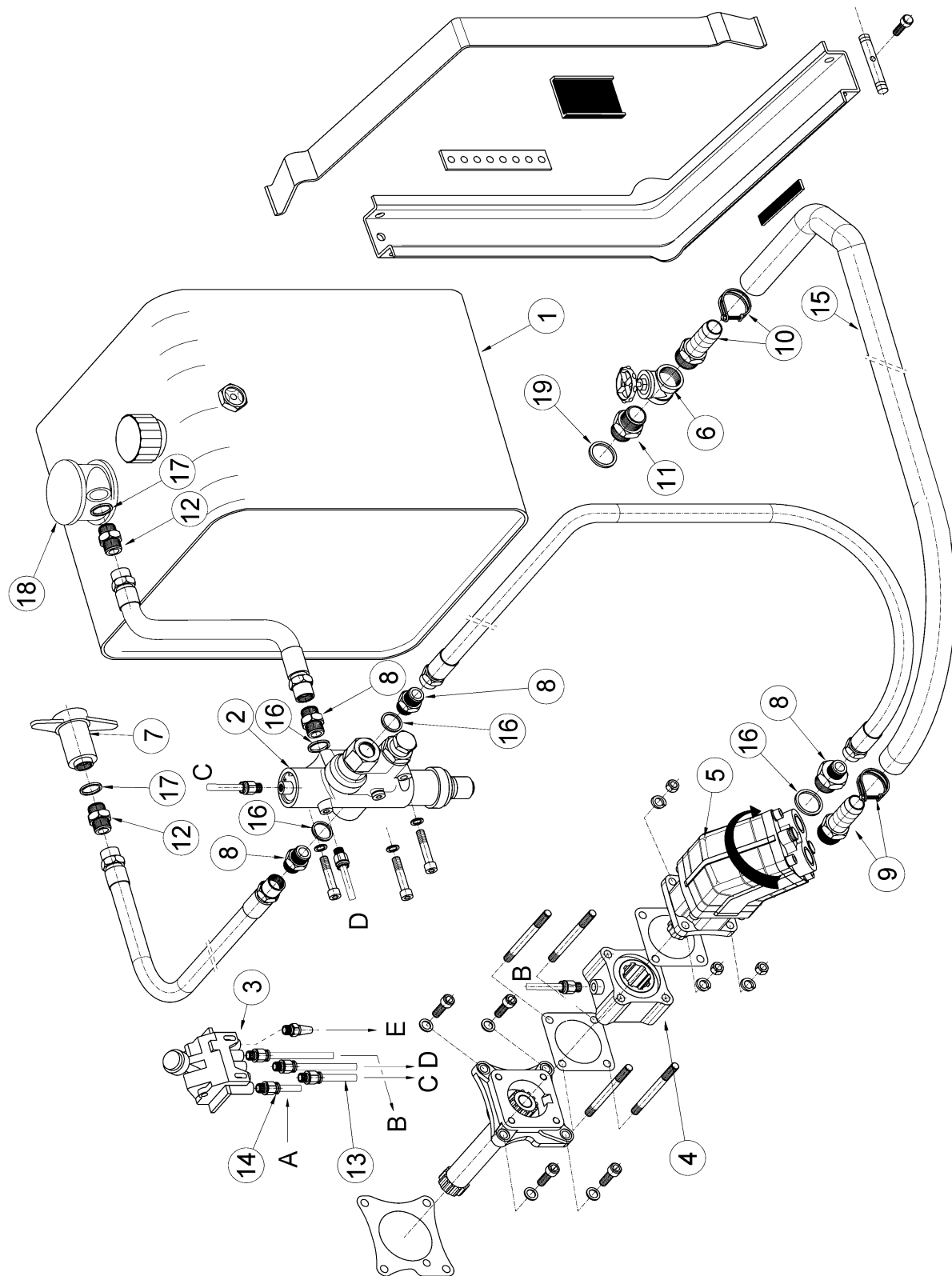
VOLVO

SISTEM HIDRAULIC DE BASCULARE

EUROWIND
KKT.

R,SR 1000-1900

Cu pompă hidraulică axială

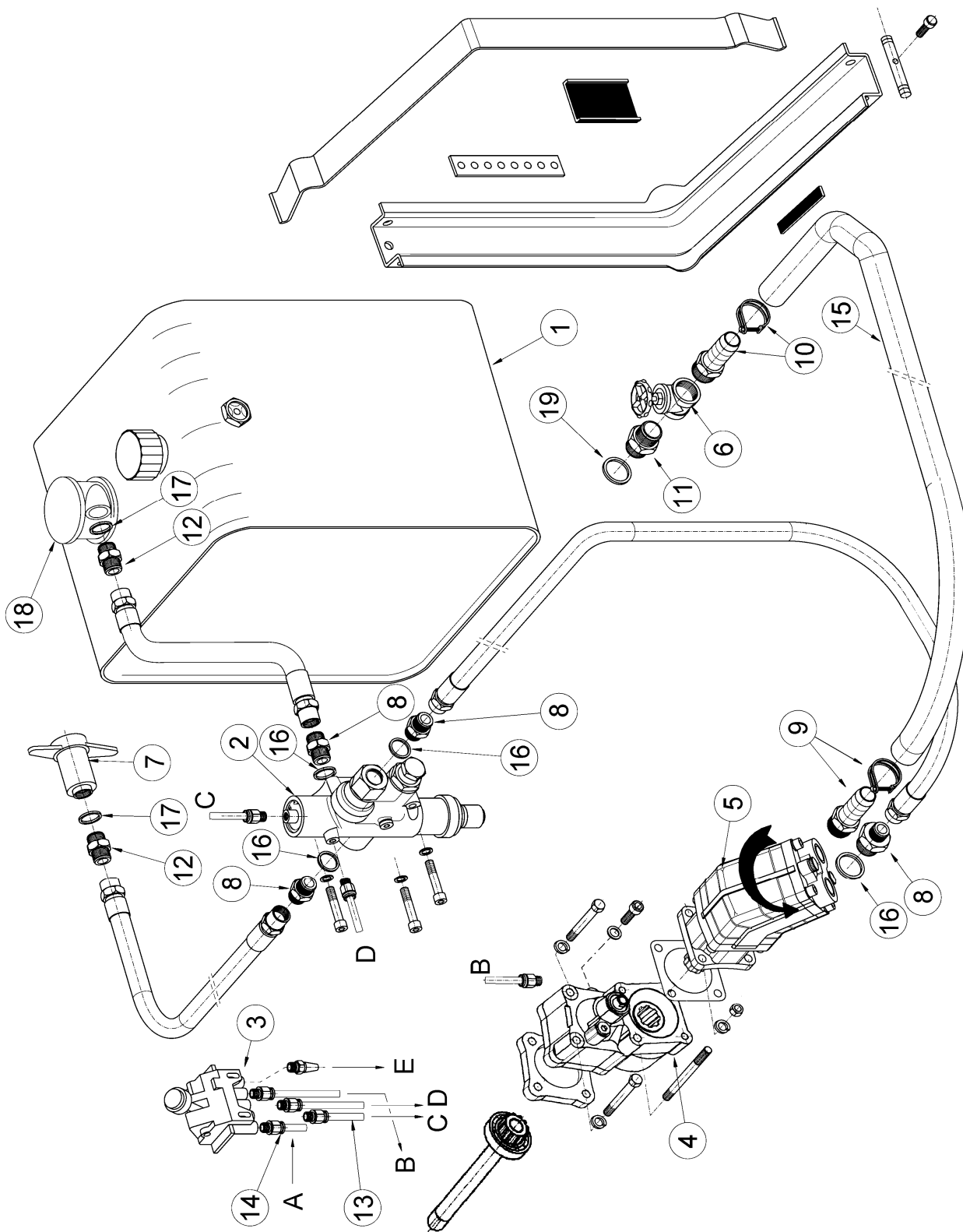


Cu pompă hidraulică axială
R,SR 1000-1900

1	Rezervor 135l		403-035-15	1
2	Distribuitor 160 bar cu întrerupător + limitator		404-D1301620	1
3	Supapă de comandă pneumatic		402-4C22SAO	1
4	Adaptor antrenare pompă (P.T.O.) Kit de montaj ZF normal Arbore antrenare		46-81V1P1020 49-199K713	1 1
5	Pompă hidraulică axială 60 cm ³		415-PV060SX	1
6	Robinet hidraulic 1 1/2"		481-1-1/2-010	1
7	Racordare hidraulică rapid cu filet		484-119-1	1
8	Niplu 3/4"-3/4"		482-3/4-3/4	4
9	Cot aspirație 1" 90°		483-1/50/90	1
10	Set cot aspirație 1 1/2" 90°		483-11/2/90	1
11	Niplu 1 1/2"-1 1/2"		482-11/211/2	1
12	Niplu 3/4"-1"		482-3/4-1	2
13	Furtun pneumatic 6x1mm negru 30m		402-904TN01N	1
14	Racord pneumatic 1/8"		402-905C11/8	6
15	Furtun aspirație d=50		409-50-016	2
16	Șaibă etanșare cupru pentru niplu 3/4"		485-34-ALÁT	4
17	Șaibă cupru 1"		485-1-ALÁT	2
18	Filtru ulei		403-100SZ-01	1
19	Șaibă etanș cupru 1 1/2"		485-112-ALÁT	1

2870.9
2870S.9

Pompă hidraulică axială înclinat

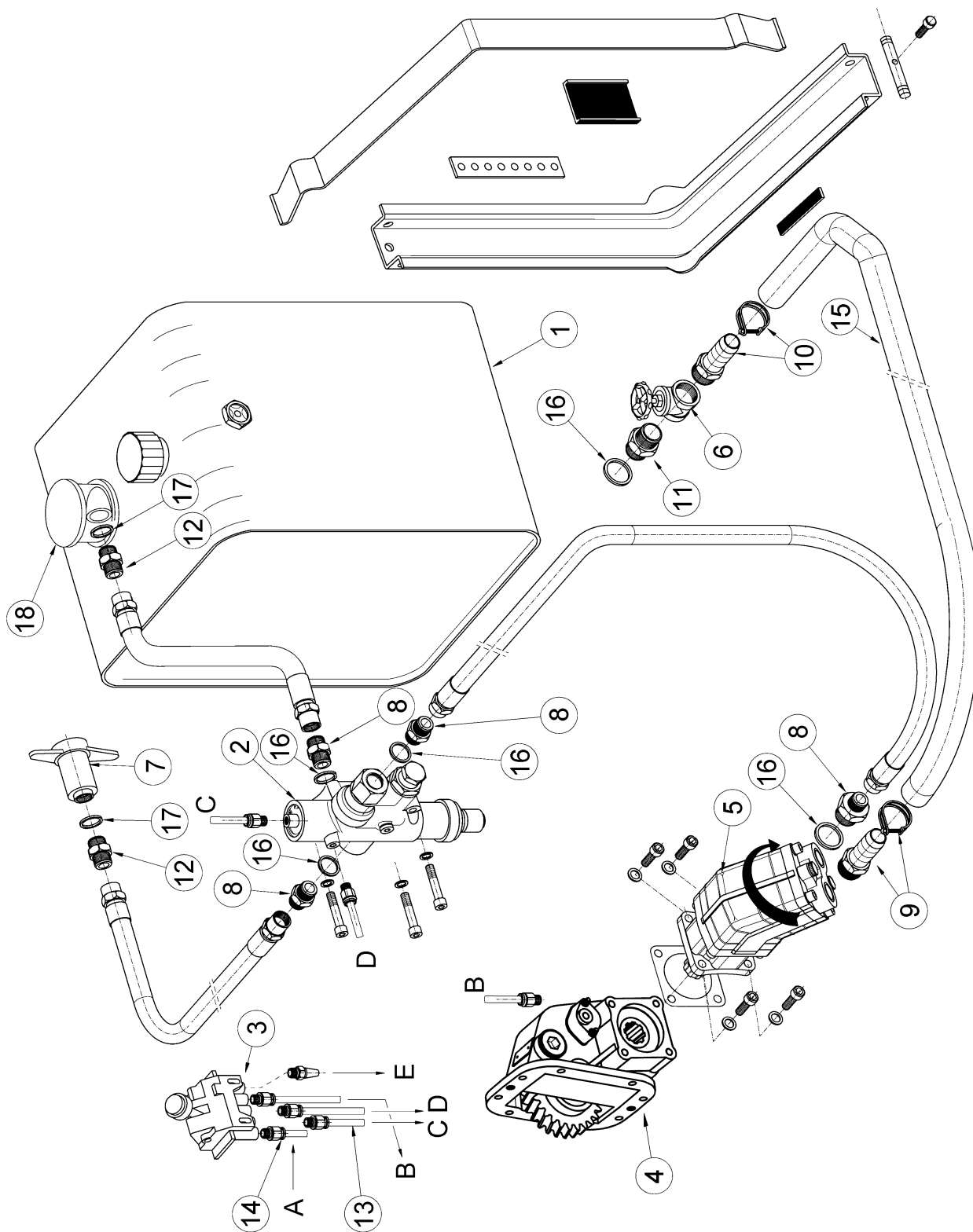


Pompă hidraulică axială înclinat
**2870.9
2870S.9**

1	Rezervor 135l	403-035-15	1
2	Distribuitor 160 bar cu întrerupător + limitator	404-D1301620	1
3	Supapă de comandă pneumatic	402-4C22SAO	1
4	Adaptor antrenare pompă (P.T.O.)	46-1802P2029	1
	Kit de montaj ZF normal	49-199K194	1
	Arbore antrenare	461-601K287	1
5	Pompă hidraulică axială 60 cm ³	415-PV060DX	1
6	Robinet hidraulic 1 1/2"	481-1-1/2-010	1
7	Racordare hidraulică rapid cu filet	484-119-1	1
8	Niplu 3/4"-3/4"	482-3/4-3/4	4
9	Cot aspirație 1" 90°	483-1/50/90	1
10	Set cot aspirație 1 1/2" 90°	483-11/2/90	1
11	Niplu 1 1/2"-1 1/2"	482-11/211/2	1
12	Niplu 3/4"-1"	482-3/4-1	2
13	Furtun pneumatic 6x1mm negru 30m	402-904TN01N	1
14	Racord pneumatic 1/8"	402-905C11/8	6
15	Furtun aspirație d=50	409-50-016	2
16	Șaibă etanșare cupru pentru niplu 3/4"	485-34-ALÁT	4
17	Șaibă cupru 1"	485-1-ALÁT	2
18	Filtru ulei	403-100SZ-01	1
19	Șaibă etanș cupru 1 1/2"	485-112-ALÁT	1

GRS 900

Cu pompă hidraulică laterală



Cu pompă hidraulică lateral
GRS 900

1	Rezervor 135l		403-135-15	1
2	Distribuitor 160 bar cu întrerupător + limitator		404-D1301620	1
3	Supapă de comandă pneumatic		402-4C22SAO	1
4	Adaptor antrenare pompă (P.T.O.)		46-15S1P1129	1
	Kit de montaj ZF normal		49-15400301	1
	Arbore antrenare		415-PV060SX	1
5	Pompă hidraulică axială 60 cm ³		481-1-1/2-010	1
6	Robinet hidraulic 1 1/2"		484-119-1	1
7	Racordare hidraulică rapid cu filet		482-3/4-3/4	4
8	Niplu 3/4"-3/4"			
9	Cot aspirație 1"	90°	483-1/50/90	1
10	Set cot aspirație 1 1/2"	90°	483-11/2/90	1
			482-11/211/2	1
11	Niplu 1 1/2"-1 1/2"		482-3/4-1	2
12	Niplu 3/4"-1"		402-904TN01N	1
13	Furtun pneumatic 6x1mm negru 30m		402-905C11/8	6
14	Racord pneumatic 1/8"		409-50-016	2
15	Furtun aspirație d=50		485-34-ALÁT	4
16	Șaibă etanșare cupru pentru niplu 3/4"		485-1-ALÁT	2
17	Șaibă cupru 1"		403-100SZ-01	1
18	Filtru ulei		485-112-ALÁT	1
19	Șaibă etanș cupru 1 1/2"			

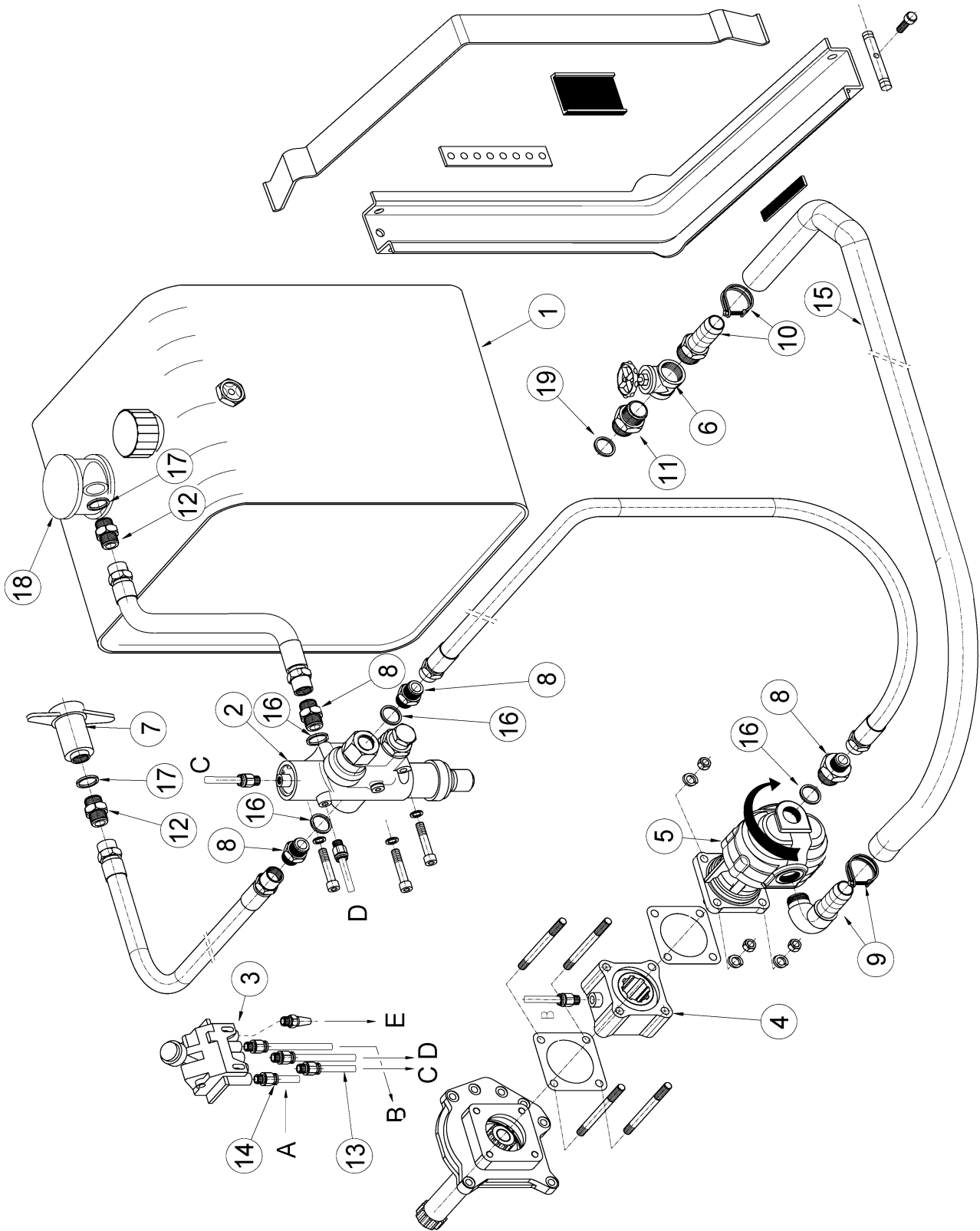
MECEDES

SISTEM HIDRAULIC DE BASCULARE

EUROWIND
KKT.

G 155 - 260

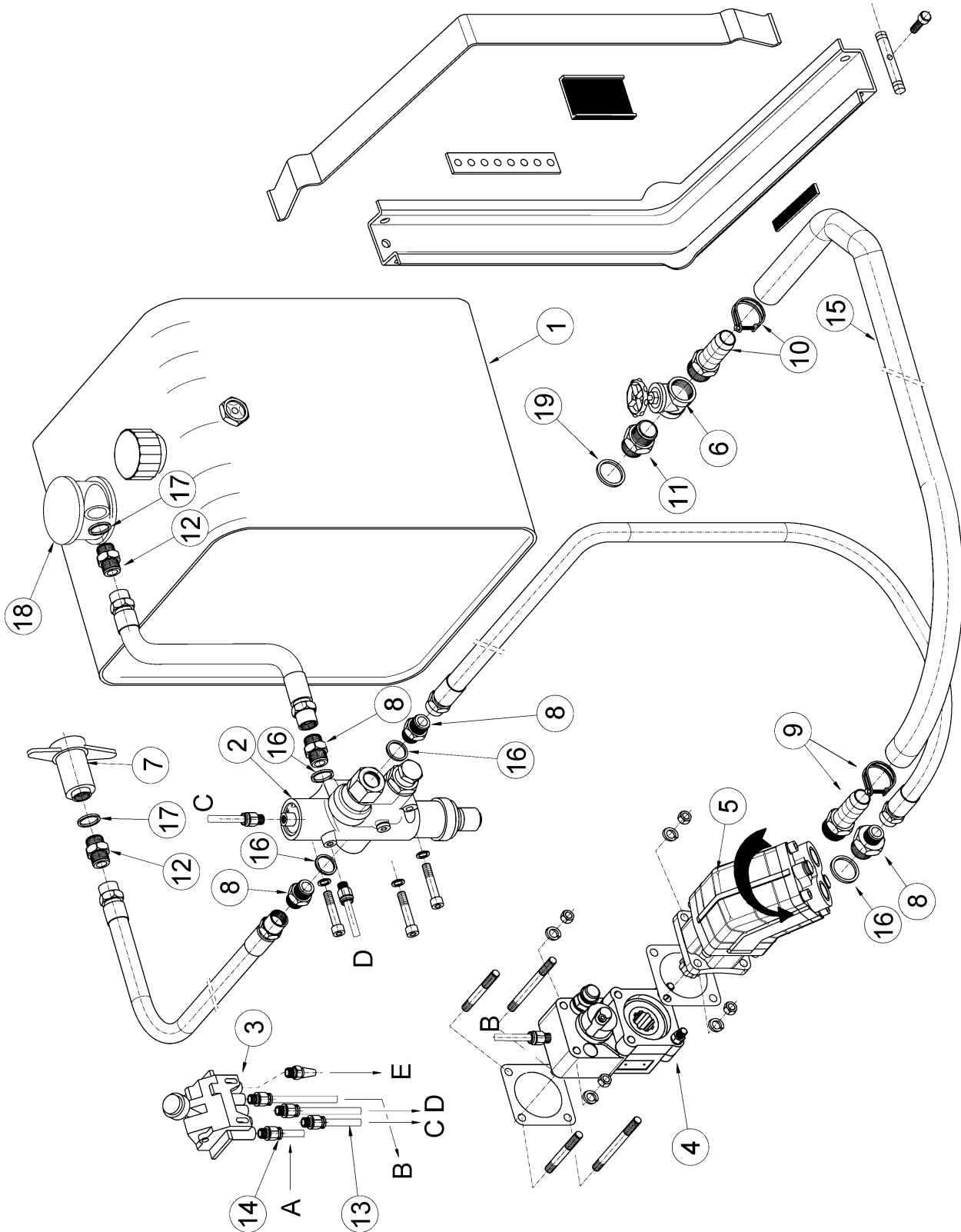
Cu pompă hidraulică axială



Cu pompă hidraulică axială
G 155 - 260

1	Rezervor 135l		403-035-15	1
2	Distribuitor 160 bar cu întrerupător + limitator		404-D1300620	1
3	Supapă de comandă pneumatic		402-4C22SAO	1
4	Adaptor antrenare pompă (P.T.O.)		46-81Z1P1020	1
	Kit de montaj ZF normal		49-154003043	1
	Arbore antrenare		461-931615	1
5	Pompă hidraulică axială 60 cm ³		411-NFA080SX	1
6	Robinet hidraulic 1 1/2"		481-1-1/2-010	1
7	Racordare hidraulică rapid cu filet		484-119-1	1
8	Niplu 3/4"-3/4"		482-3/4-3/4	4
9	Cot aspirație 1" 90°		483-11/4/50	1
10	Set cot aspirație 1 1/2" 90°		483-11/2/90	1
11	Niplu 1 1/2"-1 1/2"		482-11/211/2	1
12	Niplu 3/4"-1"		482-3/4-1	2
13	Furtun pneumatic 6x1mm negru 30m		402-904TN01N	1
14	Racord pneumatic 1/8"		402-905C11/8	6
15	Furtun aspirație d=50		409-50-016	2
16	Șaibă etanșare cupru pentru niplu 3/4"		485-34-ALÁT	4
17	Șaibă cupru 1"		485-1-ALÁT	2
18	Filtru ulei		403-100SZ-01	1
19	Șaibă etanș cupru 1 1/2"		485-112-ALÁT	1

Pompă hidraulică axială înclinat



Pompă hidraulică axială înclinat

1	Rezervor 135l		403-035-15	1
2	Distribuitor 160 bar cu întrerupător + limitator		404-D1301620	1
3	Supapă de comandă pneumatic		402-4C22SAO	1
4	Adaptor antrenare pompă (P.T.O.)		46-82Z2P1020	1
	Kit de montaj ZF normal		49-199K131	1
	Arbore antrenare		415-PV060DX	1
5	Pompă hidraulică axială 60 cm ³		481-1-1/2-010	1
6	Robinet hidraulic 1 1/2"		484-119-1	1
7	Racordare hidraulică rapid cu filet		482-3/4-3/4	4
8	Niplu 3/4"-3/4"		483-1/50/90	1
9	Cot aspirație 1"	90°	483-11/2/90	1
10	Set cot aspirație 1 1/2"	90°	482-11/211/2	1
11	Niplu 1 1/2"-1 1/2"		482-3/4-1	2
12	Niplu 3/4"-1"		402-904TN01N	1
13	Furtun pneumatic 6x1mm negru 30m		402-905C11/8	6
14	Racord pneumatic 1/8"		409-50-016	2
15	Furtun aspirație d=50		485-34-ALÁT	4
16	Șaibă etanșare cupru pentru niplu 3/4"		485-1-ALÁT	2
17	Șaibă cupru 1"		403-100SZ-01	1
18	Filtru ulei		485-112-ALÁT	1
19	Șaibă etanș cupru 1 1/2"			