



KKT.

Aluminiumrollo





Das Aluminiumrollo kann von allem Typ von Kraftfahrzeuge und für industrielle Anwendung benutzen

Dank für den Aufbau des Rollos ist möglich, dass der Aufbau durch die Schienen, mit der Hände können man es leicht bewegen, so befindet sich es unter dem Dach.

So ist der Platz für das Rollo sicher und geschützt. Das Rollo benötigt deshalb nicht so viel Platz und behindert die Verpackung und die Auspackung auch.

Zu dem Aufbau des Rollos wurde extrudiertes Aluminiumprofil genutzt. Das gibt Versicherung gegen der Unbill des Wetters. Die Zusammenstellung ist leicht und der Betrieb ist leise. Die Rollos kann man gut benutzen bei der Fahrzeuge die im Handel und in der Industrie, damit wird das Fahrzeug Raum sparend und kann die Türe abwechselnd die großer Platz benötigen.

Die Rollos verbinden sich mit einander und können besondere Form und Qualität haben. Die Oberfläche ist eloxiert auf Silber Farbe die Größe kann 30 oder 38 mm sein. Daneben ist möglich, dass die Oberfläche mit Staub gemalt und mit 150 Farbe kann es möglich sein.

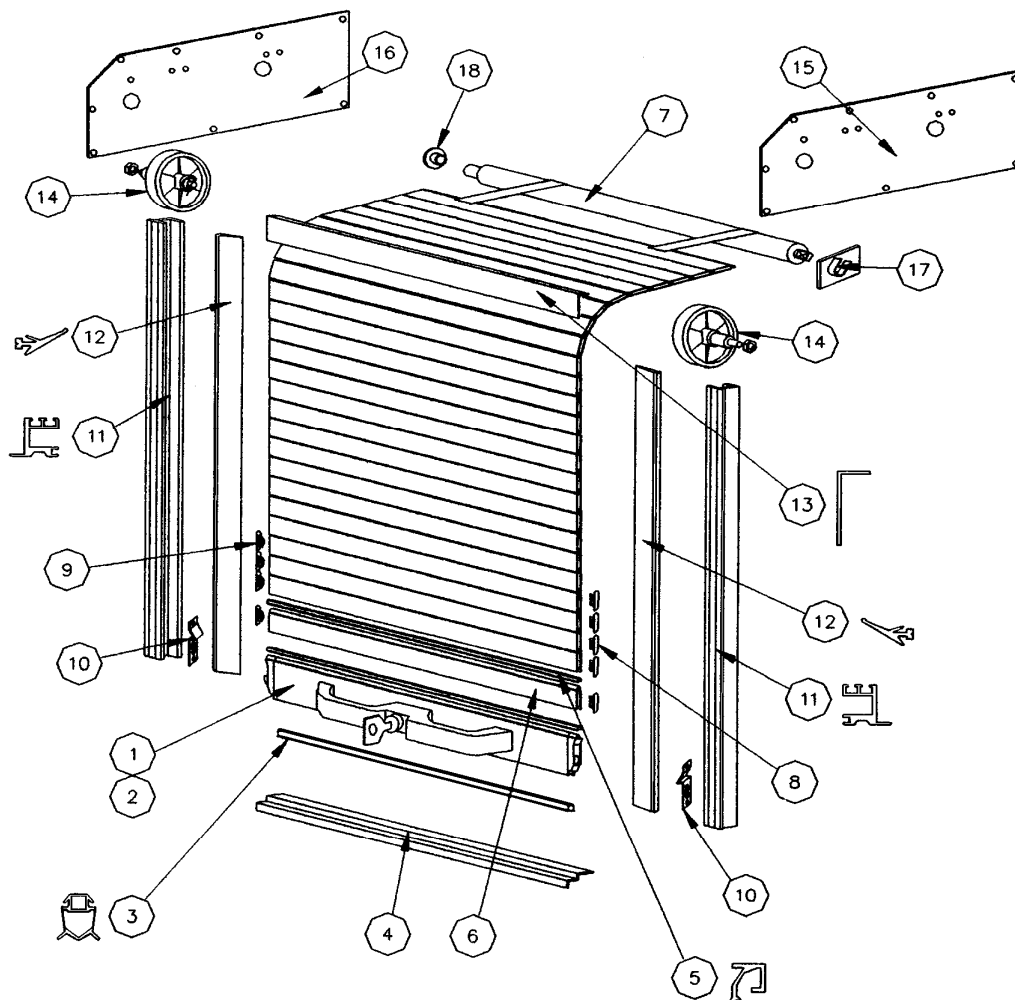
Die Sperre ist automatisch. Bestellbar ist mit Schlüssel oder ohne Schlüssel.

Das Aluminiumhaus das in sich die Sperre einnimmt, versichert die längere Lebensdauer. Die Aluminiumwalzen können von 45 bis 60 mm Durchmesser haben, und so nötigen nicht so viel Platz. In sich ist gespannte Feder, mit deren kann man die Rollos leichter bewegen.

Die Rutschschienen die an den Seiten sind und Dank für das Dichtunggumiprofil der Aufbau sperren vollkommen.

Die einzigen Profile des Rollos enthalten Gumidichtung, damit behindert zwischen die metalen Bestandteile die Berührung.

Die maximale Größe des Rollos ist ungefähr 7 Quadratmeter.
(maximale Breite: 2,4 Meter und maximale Höhe: 3 Meter.)



Der Aufbau des Rollos

- | | |
|--------------------------------------|--------------------------------------|
| 1. Sperraufbauprofil- mit Schlüssel | 10. Sperre gegenstück |
| 2. Sperraufbauprofil- ohne Schlüssel | 11. Seitenschiene |
| 3. Puffergumiprofil | 12. Hüllergumi |
| 4. Pufferprofil aus Platte | 13. obere Hülleplatte |
| 5. Übergangsgumiprofil | 14. Leitungsrade |
| 6. Rolloprofil | 15. befestigende Platte- rechtseitig |
| 7. Aluminium Sammlerwalze | 16. befestigende Platte- linksseitig |
| 8. rutschige Blöcke-rechtseitig | 17. Feststeller zur Walze |
| 9. rutschige Blöcke-linksseitig | 18. Hahn mit Büchse |